

XoT – X-25 over TCP/IP

Bis zu zwei volle X.21 Leitungen können über TCP/IP übertragen werden. Die Gegenstelle jeder X.21 Leitung kann auch auf unterschiedliche Geräte projiziert werden. Jede X.21 Leitung ist Clockmaster und mit 64kBit voreingestellt.

Je Leitung sind nur zwei Parameter zu projektieren:

- IP-Adresse des gegenüberliegenden XoT
- Schnittstellenummer (1 oder 2) am gegenüberliegenden XoT

Projektierung über WEB-Interface (<http://...>)

Statusabfrage und Statistiken über WEB-Interface abrufbar.

Mitlesen der übertragenen Daten ONLINE!!! mit telnet für jede Leitung
(Kommando für mitlesen auf Leitung 1 unter Windows: `telnet ip-adr 10000`)
Darstellung der mitgeschnittenen X.25-Daten ist indentisch mit ÖBB-X25-Schnüffler.



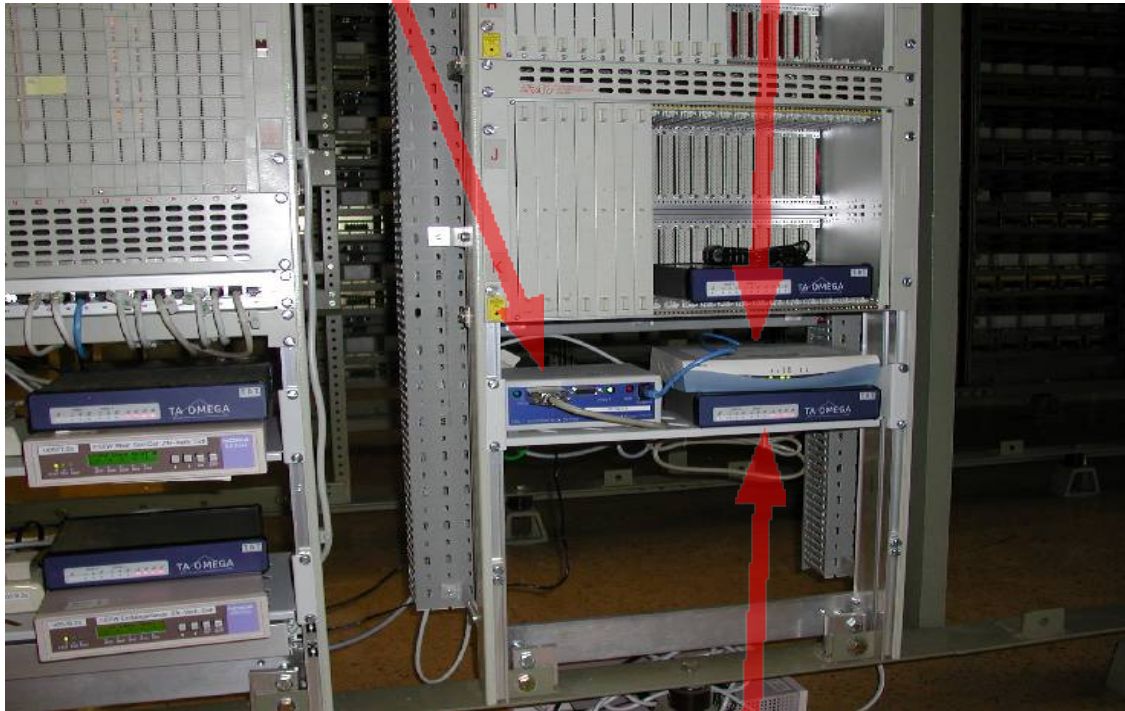
Stromversorgungsvarianten: 220 VAC (wie im Bild), 24 VDC und 60 VDC sind möglich.

Netzwerkschnittstelle: KAT-5, 10 oder 100 Mbit (selbständig umschaltend)

Einbau im SAT-Gestell im ZVBF Wien 1 im Stellwerk 1, 1.Stock

XoT – X.25 over TCP/IP

Ethernet-Modem ASMi52



X.25-PAD TA-Omega

Detailansicht:



Einbau im Netzwerkschrank im ZVBF Wien 1 in der Abrollbergsteuerung, 3.Stock

